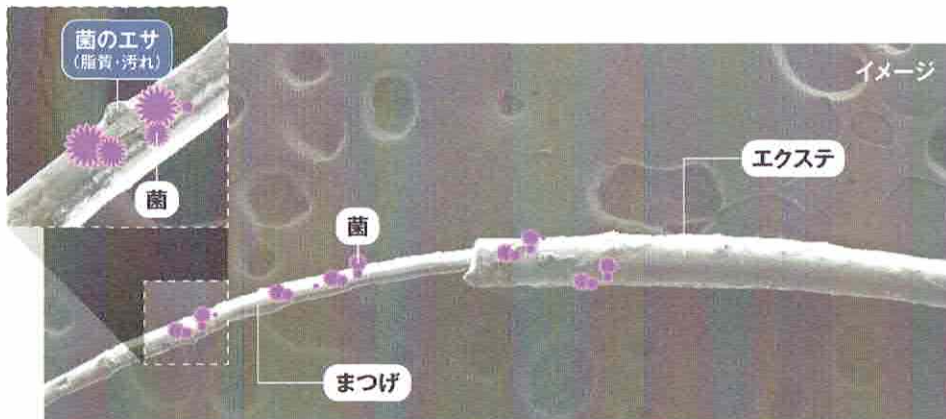


これからのマツエク[®]は
クリーンラッシュ[®]



眼病トラブルの元、菌のエサってなに？

まつげやエクステに付着した雑菌が、
クリーンアップ(前処理)やクレンジング・洗顔で
落とされなかった「エサ」となる脂質や汚れを食べて増殖。
これが眼病の原因のひとつになってしまいます。



CLEAN LASH[®]

松風

抗菌まつげの
魅力

「トラブル0」を目指す方へ



クリーンラッシュ[®]は、
製造時にただ抗菌処理するだけでなく、
継続的に「菌の増殖」を抑制します。

どんなに衛生面に気を配っても、日々生活する中で外部から付着していく多くの雑菌。まつげエクステを付けた後の目元は、外からの刺激に対し敏感に反応しやすくなっています。また、持続力を優先するあまり丁寧な洗顔が避けられがちであるため、雑菌繁殖のリスクに晒されます。これらは、目元トラブルを引き起こす大きな要因であり、我々まつげエクステメーカーが解決を図らなければならない課題のひとつでした。従来の人工毛は製造直後に毛の表面の殺菌、あるいは滅菌処理を行うことで対処してきました。しかし、これではパッケージを開封してから、時間が経つほどに殺菌効果が薄れていき、すぐに雑菌が付着してしまいます。問題の解決を図るため、松風は抗菌に着目し、原料の段階から「抗菌素材」を練り込む独自の特許技術により、「クリーンラッシュ[®](抗菌まつげ)」が誕生しました。